

INSPIRATION FINSAM 2016

Är det **UTANFÖRSKAPET** som ökar
eller är det **INNANFÖRSKAPET** som blir allt trängre?

Välkomna till Wisby Strand den **28 april**, 20 september och 13 oktober

Årets inspirationsdagar behandlar arbetsmiljö, arbetsmarknad, integration, psykisk ohälsa och hälsa. Detta sammanfattas i det övergripande temat där vi ställer frågan:

Är det **UTANFÖRSKAPET** som ökar – eller är det **INNANFÖRSKAPET** som blir allt trängre?

Vad behöver ske för att vi ska må bättre och skapa ett arbetsliv som ger plats åt alla?

Inspiration Finsam arrangeras i år vid tre tillfällen, detta är programmet för **28 april**.

Övriga inspirationsdagar: 20 september och 13 oktober.

Anmälning och mer information om föreläsarna och inspirationsdagarna 2016 finns här: www.finsamgotland.se/inspiration. Sidan uppdateras kontinuerligt.

Torsdagen den 28 april 8.30 – 12.00

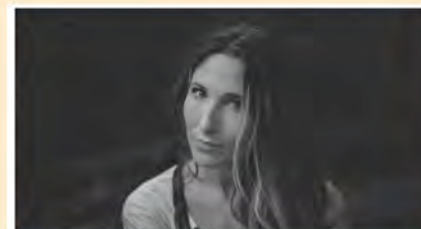
ARBETSMILJÖ, STRESS, HÄLSA OCH OHÄLSA

Psykisk ohälsa är en av vår tids största folksjukdomar.

Men psykisk ohälsa är intimt förknippat med vår mest privata sfär. Det är svårt att prata om psykisk ohälsa, och särskilt på jobbet.

Medverkan: Selene Cortes har bred såväl praktisk som teoretisk kunskap om psykisk ohälsa.

Selene Cortes har under flera år jobbat brett med psykosocial arbetsmiljö. Hon är öppen med sin egna erfarenheter av utmattningssyndrom som ledde till drygt fyra års sjukskrivning,



Selene Cortes
Torsdagen den 28 april 8.30-12.00

Torsdagen den 28 april 13.00 – 16.30

VÄLKOMMEN TILL DET FRÄMMANDE LANDET

En personlig berättelse om mötet med ett nytt land, nya kulturella koder, nytt språk.

Om utanförskap och vägen in.

Om att lära sig att leva **MED** två världar istället för **MELLAN** två världar.

Medverkan: Mustafa Can är journalist, författare och föreläsare.

Mustafa Cans föreläsning utgår från kulturella koder och vad det innebär i vardagen och på arbetsmarknaden. Det handlar om integration, språk och makt.



Mustafa Can
Torsdagen den 28 april 13.00-16.30

INSPIRATION FINSAM 2016

Är det **UTANFÖRSKAPET** som ökar
eller är det **INNANFÖRSKAPET** som blir allt trängre?
Välkomna till Wisby Strand den 20 september.

Årets inspirationsdagar behandlar arbetsmiljö, arbetsmarknad, integration, psykisk ohälsa och hälsa. Detta sammanfattas i det övergripande temat där vi ställer frågan:

Är det **UTANFÖRSKAPET** som ökar – eller är det **INNANFÖRSKAPET** som blir allt trängre?

Vad behöver ske för att vi ska må bättre och skapa ett arbetsliv som ger plats åt alla?

Inspiration Finsam arrangeras i år vid tre tillfällen, detta är programmet för **20 september.**

Den första inspirationsdagen arrangerades i april. Nästa inspirationsdag är den 13 oktober.

Anmälning och mer **information om föreläsarna** och inspirationsdagarna 2016 finns här:
www.finsamgotland.se/inspiration

Tisdagen den 20 september 8.30 - 12.00

VI LÄR OSS GENOM ATT UPPLEVA

Livstycket är ett kunskaps- och designcenter i Tensta där kvinnor från hela världen deltar. Många saknar utbildning och har haft svårt att komma in i det svenska samhället. Inte minst har de inte hittat nyckeln genom språket. En inspirationsföreläsning om integration, kreativitet och förutsättningar att bli självförsörjande.

Medverkan: Birgitta Notlöf, verksamhetschef på Livstycket och VD för Livstycket Produktion AB.

Arbetsättet är funktionell pedagogik. Konstnärlig verksamhet som att sy, brodera och trycka på textilier, kombineras med teoretisk undervisning i svenska, samhällskunskap och data. På så vis får orden en funktion, en verklighet och ett sammanhang. Orden "sax, tråd och tack" är just bara ord tills de får en verklig innebörd.



Birgitta Notlöf
Tisdag 20 september 8.30 - 12.00

Tisdagen den 20 september 13.00 - 16.30

DEN OKÄNDA RESAN – MIGRATION OCH ANPASSNING

Att flytta är en stor förändring, oavsett om det är från ett land till ett annat - eller i flykt från ett krigsområde. Det blir en livskris där varje person har sin egen historia. Här gäller det att skilja på naturlig stress och psykisk ohälsa.

Medverkan: Riyadh Al-Baldawi, psykiater och psykoterapeut. Han har grundat Orienthälsan som arbetar med barn, vuxna och familjer.

Hur påverkas vårt sätt att leva när vi möter nya kulturella referenser och kulturella koder? Vad betyder det för en individ att vara i ständigt beredskap att revidera delar av sina inlärdade vanor för att bli accepterad i en ny miljö?



Riyadh Al-Baldawi
Tisdag 20 september 13.00-16.30

INSPIRATION FINSAM 2016

Är det **UTANFÖRSKAPET** som ökar
eller är det **INNANFÖRSKAPET** som blir allt trängre?
Välkomna till Wisby Strand den 13 oktober.

Årets inspirationsdagar behandlar arbetsmiljö, arbetsmarknad, integration, psykisk ohälsa och hälsa. Detta sammanfattas i det övergripande temat där vi ställer frågan:

Är det **UTANFÖRSKAPET** som ökar – eller är det **INNANFÖRSKAPET** som blir allt trängre?

Vad behöver ske för att vi ska må bättre och skapa ett arbetsliv som ger plats åt alla?

Inspiration Finsam arrangeras i år vid tre tillfällen, detta är programmet för **13 oktober..**

Övriga inspirationsdagar arrangerades i april och september.

Anmälning och mer **information om föreläsarna** och inspirationsdagarna 2016 finns här:
www.finsamgotland.se/inspiration

Torsdagen den 13 oktober 8.30 – 12.00

"LADYLIKE" OCH ADHD går inte riktigt ihop

Tjejer med NPF möter ofta speciella svårigheter. De är vanligen mindre utåtagerande än killar och är därför svårare att upptäcka. Ofta ställer också omgivningen högre krav på anpassningsförmåga och social kompetens.

Medverkan: Svenny Kopp, specialist inom barn- och ungdomspsykiatri. Hennes specialområde är skillnader mellan tjejer och killar med neuropsykiatriska funktionsnedsättningar, NPF.

*"Varför förstår ni inte att jag inte fixar skolan?
Varför tror ni att jag kan, bara jag anstränger mig lite mer?"*



Svenny Kopp
Torsdag 13 oktober 8.30 -13.00

Torsdagen 13 oktober 13.00 – 16.30

LANDINSKA BERÄKNINGAR: Blir världen bättre?

Varför vill ingen tro att brottsligheten minskar? Hur ser egentligen utvecklingen ut på global nivå, går det åt rätt eller fel håll? Vad händer i Sverige och vad händer på Gotland? Statistik kan vara väldigt tråkig men också otroligt intressant. Det handlar om vad statistiken visar.

Medverkan: Staffan Landin, journalist och samhällsvetare, uppvuxen i Klintehamn, nu verksam och boende i Lund.

Staffan Landin använder siffror och statistik för att göra utveckling möjlig att förstå. Han har tidigare jobbat på FN:s utvecklingsprogram UNDP och svenska stiftelsen Gapminder tillsammans med professor Hans Rosling.



Staffan Landin
Torsdag 13 oktober 13.00 -16.30